

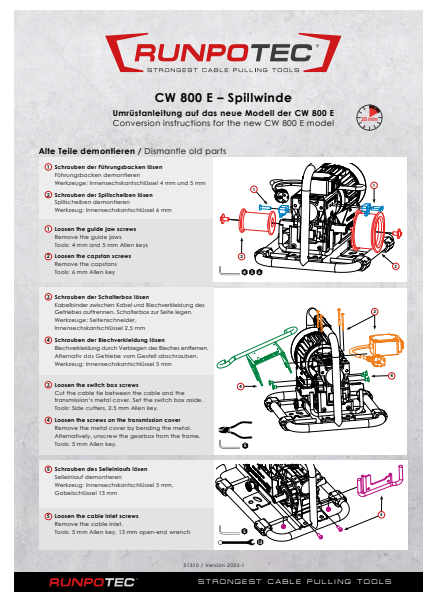
# UMRÜSTSET CW 800 E SPILLWINDE - Version 2025

Für alle CW 800 E Spillwinden bis Oktober 2025

Art.-Nr.: 21099



Umbauanleitung siehe Seite 2 u. 3



DATEN	empf. VK-Preis / exkl. MwSt.
ART.-NR.	21099
PREIS €	€ 498,00
ABMESSUNGEN M. VERPACKUNG	L 320 mm x B 220 mm x H 150 mm
GEWICHT NETTO	4,851 kg
GEWICHT BRUTTO	5,101 kg
MATERIAL	Edelstahl
EAN-CODE	9120045478440

## BESCHREIBUNG

Das Umrüstset enthält alle benötigten Teile, um eine CW 800 E Spillwinde, die vor Oktober 2025 gekauft wurde, auf den technischen Stand der CW 800 E - Modell 2025 umzurüsten und dabei von den verbesserten Funktionen zu profitieren.

Die Umbauzeit beträgt rund 20 Minuten, eine detaillierte Anleitung liegt bei.

Beim neuen CW 800 E Modell 2025 wurden beide Spillköpfe verbreitert. Die Seilumschlingungsfläche beim Spillkopf Ø 55 wurde von 8,5 cm auf 10,5 cm erweitert, beim Spillkopf Ø 110 von 6,5 cm auf 8,5 cm. Zusätzlich wurde eine Rändelung am Ende der Spillköpfe integriert, die die Reibung erhöht und den erforderlichen Zugaufwand für die Bedienerperson reduziert. Die maximale Zuglast bleibt mit 400 kg bzw. 800 kg unverändert.

Auch die Seilführungsbacken wurden neu konstruiert. Sie umschließen den jeweiligen Spillkopf jetzt umlaufend und sorgen dadurch für eine bessere Seilführung und deutlich weniger Seilverschleiß.

Durch die Neukonstruktion musste auch die Seileinführung bzw. der Seilauslauf erneuert werden. Entsprechende Teile sind enthalten.

**Lieferumfang:** 1 x Umrüstset CW 800 E Spillwinde auf Modell 2025

## VORTEILE

- Umbau in ca. 20 Minuten
- Verbreiterte Spillköpfe für bessere und effektivere Seilaufnahme
- Weniger Zugaufwand durch neue Rändelung
- Deutlich reduzierter Seilverschleiß dank umlaufender Führungsbacken

## INFORMATION

Optional für Modell  
**CW 800 E Spillwinde**  
**mit/ohne Trolley**  
**(vor Oktober 2025)**

Art.- Nr. 10138

Art.-Nr. 10148



Hier klicken  
Produktinformationen



## CW 800 E – Spillwinde

**Umrüstanleitung auf das neue Modell der CW 800 E**  
Conversion instructions for the new CW 800 E model



### Alte Teile demontieren / Dismantle old parts

#### ① Schrauben der Führungsbacken lösen

Führungsbacken demontieren

Werkzeuge: Innensechskantschlüssel 4 mm und 5 mm

#### ② Schrauben der Spillscheiben lösen

Spillscheiben demontieren

Werkzeug: Innensechskantschlüssel 6 mm

#### ① Loosen the guide jaw screws

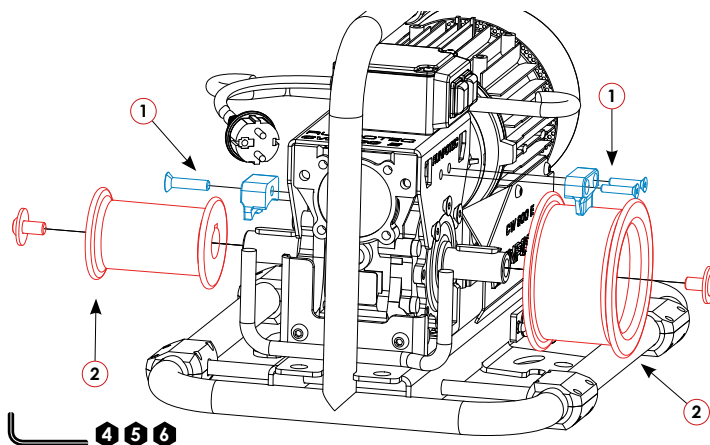
Remove the guide jaws

Tools: 4 mm and 5 mm Allen keys

#### ② Loosen the capstan screws

Remove the capstans

Tools: 6 mm Allen key



#### ③ Schrauben der Schalterbox lösen

Kabelbinder zwischen Kabel und Blechverkleidung des Getriebes auftrennen. Schalterbox zur Seite legen.

Werkzeuge: Seitenschneider, Innensechskantschlüssel 2,5 mm

#### ④ Schrauben der Blechverkleidung lösen

Blechverkleidung durch Verbiegen des Bleches entfernen. Alternativ das Getriebe vom Gestell abschrauben.

Werkzeug: Innensechskantschlüssel 5 mm

#### ③ Loosen the switch box screws

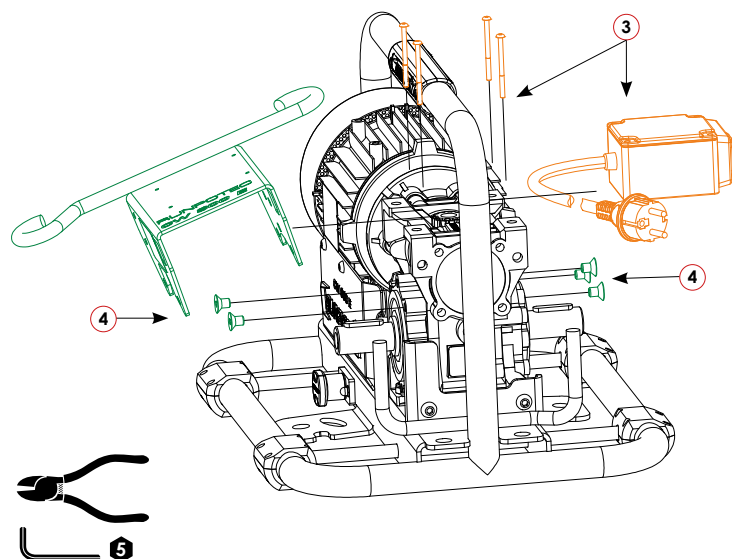
Cut the cable tie between the cable and the transmission's metal cover. Set the switch box aside.

Tools: Side cutters, 2.5 mm Allen key.

#### ④ Loosen the screws on the transmission cover

Remove the metal cover by bending the metal. Alternatively, unscrew the gearbox from the frame.

Tools: 5 mm Allen key.



#### ⑤ Schrauben des Seileinlaufs lösen

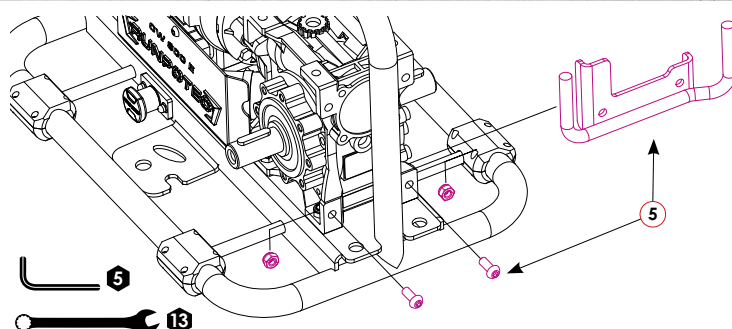
Seileinlauf demontieren

Werkzeug: Innensechskantschlüssel 5 mm, Gabelschlüssel 13 mm

#### ⑤ Loosen the cable inlet screws

Remove the cable inlet.

Tools: 5 mm Allen key, 13 mm open-end wrench





## Neu Teile montieren / Assemble new parts

### 6 Neue Blechverkleidung am Getriebe anschrauben

Montagezubehör: 4x Linsenkopfschraube M8 x 20 mm,  
4x Mutter M8 selbstsichernd  
Werkzeuge: Ringschlüssel 13 mm,  
Innensechskantschlüssel 5 mm

### 7 Schalterbox an neuer Position anschrauben

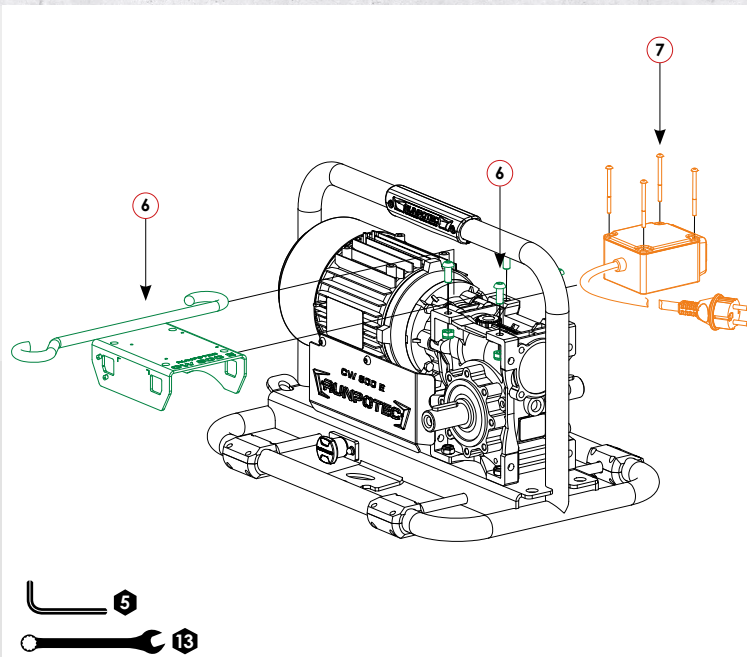
Kabel mit Kabelbinder fixieren  
Montagezubehör: 4x Linsenkopfschraube M4 x 55 mm,  
1x Kabelbinder  
Werkzeug: Innensechskantschlüssel 2,5 mm

### 6 Screw the new sheet metal cover onto the gearbox

Mounting accessories: 4x M8 x 20 mm fillister head  
screws, 4x M8 self-locking nuts  
Tools: 13 mm ring spanner, 5 mm Allen key

### 7 Screw the switch box into the new position

Secure the cable with a cable tie  
Mounting accessories:  
4x M4 x 55 mm fillister head screws, 1x cable tie  
Tools: 2.5 mm Allen key



### 8 Neue Anlaufscheiben montieren

Montagezubehör:  
7x Zylinderschraube M8 x 12 mm Flachkopf  
Werkzeuge: Innensechskantschlüssel 6 mm

### 9 Neue Spillköpfe montieren

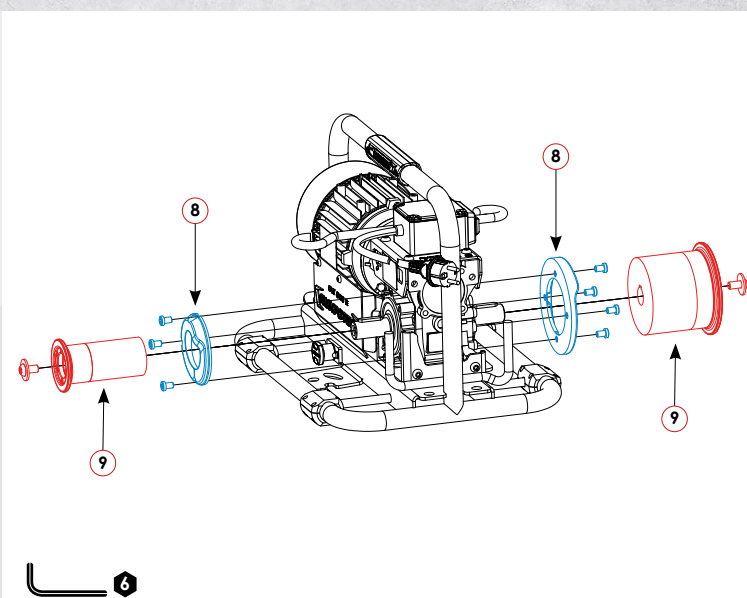
Montagezubehör: 2x Linsenkopfschraube M10 x 20 mm  
2x Scheibe 10 x 30 x 2,5 mm  
Werkzeuge: Innensechskantschlüssel 6 mm

### 8 Installing new thrust washers

Installation accessories:  
7x M8 x 12 mm flat-head cylinder head screws  
Tools: 6 mm Allen key

### 9 Installing new capstan heads

Installation accessories:  
2x M10 x 20 mm fillister head screws  
2x 10 x 30 x 2.5 mm washers  
Tools: 6 mm Allen key

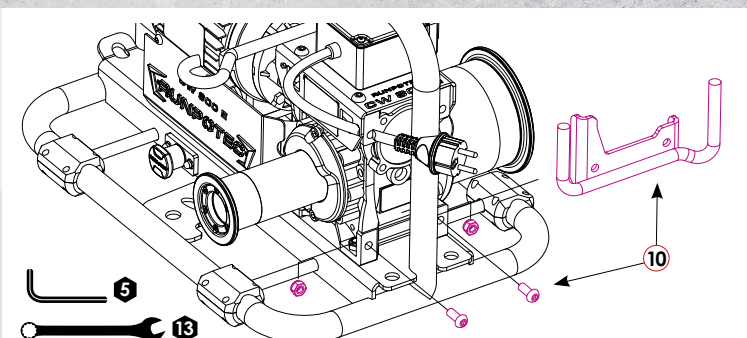


### 10 Neuen Seileinlauf montieren

Montagezubehör: 2x Mutter M8 selbstsichernd,  
2x Linsenkopfschraube M8 x 20 mm  
Werkzeug: Gabelschlüssel 13 mm,  
Innensechskantschlüssel 5 mm

### 10 Install the new cable inlet

Mounting accessories: 2x M8 self-locking nuts,  
2x M8 x 20 mm fillister head screws  
Tools: 13 mm open-end wrench, 5 mm Allen key



Artikel / Item

Umrüstset auf Modell 2025 / Conversion kit to model 2025 - CW 800 E Spillwinde / Capstan winch

Art-Nr. / Item no.

21099



Ø 55 mm



Ø 110 mm



Ø 55 mm



Ø 110 mm

